

## Primaria via Tiberina

Individuazione ingressi/uscite:

**Vetrata A:** vetrata di sinistra (guardando l'ingresso)

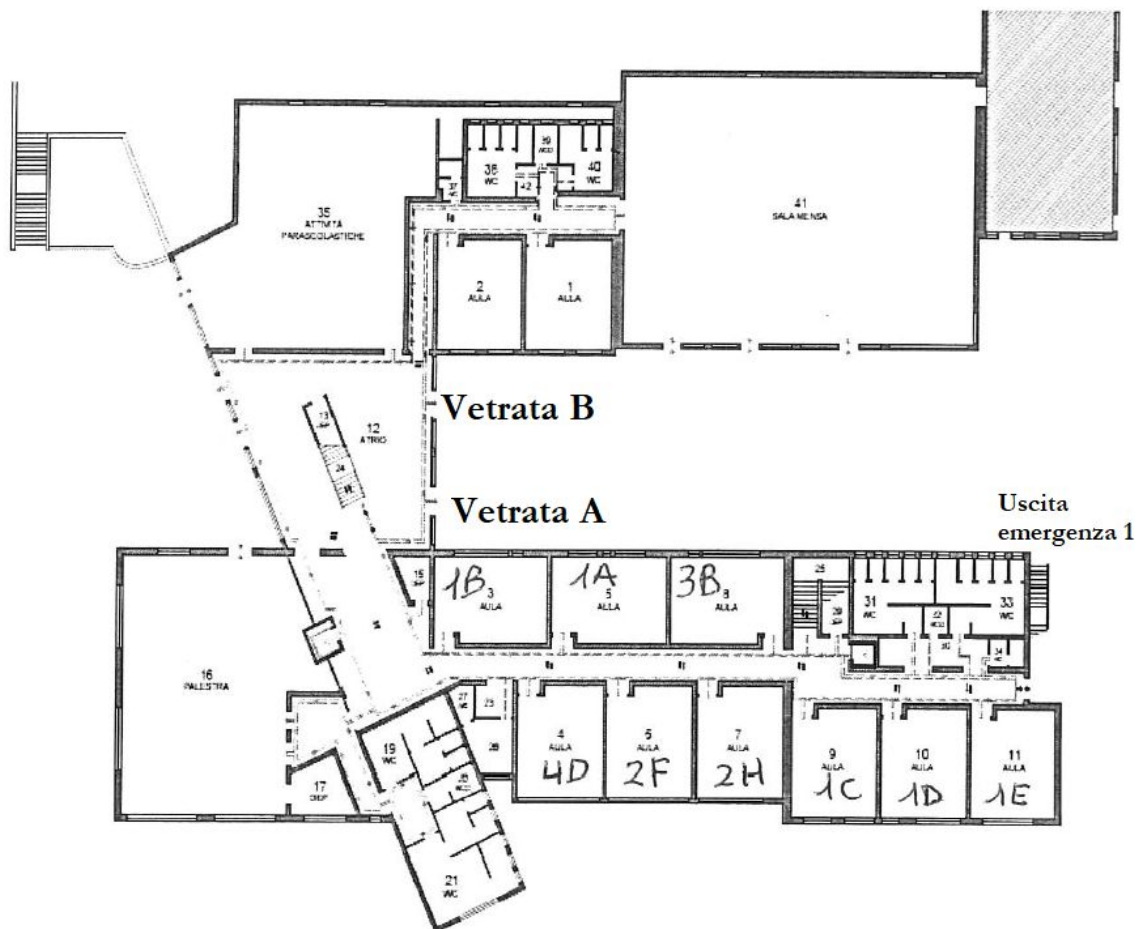
**Vetrata B:** vetrata di destra (guardando l'ingresso)

**E1:** uscita di emergenza al PT lato parcheggio genitori

**E2:** scala di emergenza lato parcheggio genitori

**E3:** scala di emergenza lato mensa

Edificio Scolastico: \_\_Primaria via Tiberina \_Piano Terra\_\_



Edificio Scolastico: Primaria via Tiberina Primo Piano



**ORARIO PROVVISORIO a 27 ore (DAL 24 SETTEMBRE AL 2 OTTOBRE)**

**ATTENZIONE: Le classi prime effettuano orario differente dalle altre classi**

**Vetrata A**

1A-1B	9.15-13.05
4D	8.20-13.10
2H-2F	8.30-13.30

**Vetrata A più scala interna**

2D	8.20-13.10
2C-2E	8.25-13.15

**Entrata E1**

1E-1D	9.15-13.10
1C	9.20-13.15
3B	8.20-13.15

**Entrata E2**

2G	8.30-13.30
3D-3A	8.15-13.10

3E-3C 8.20-13.15

### **Entrata E3**

5A-5C 8.15-13.05  
5D-5E 8.20-13.10  
5B 8.25-13.15

### **Entrata B più scala interna**

2B-2A 8.15-13.05  
4C-4B 8.20-13.10  
4A-4E 8.25-13.15

## **ORARIO PROVVISORIO a 30 ore(DAL 5 AL 9 OTTOBRE)**

**Il giorno previsto per il rientro sarà comunicato successivamente**

### **Vetrata A**

1A-1B 8.15-13.05 (4 volte) e 8.15-16.05 (1 volta)  
4D 8.20-13.10 (4 volte) e 8.20-16.10 (1 volta)  
2H-2F 8.10-13.40 (lun-gio) 8.10-13.10 (ven)

### **Vetrata A più scala interna**

2D 8.20-13.10 (4 volte) e 8.20-16.10 (1 volta)  
2C-2E 8.25-13.15 (4 volte) e 8.25-16.15 (1 volta)

### **Entrata E1**

1E-1D 8.15-13.10 (4 volte) e 8.15-16.10 (1 volta)  
1C-3B 8.20-13.15 (4 volte) e 8.20-16.15 (1 volta)

### **Entrata E2**

2G 8.10-13.40 (lun-gio) 8.10-13.10 (ven)  
3D-3A 8.15-13.10 (4 volte) e 8.15-16.10 (1 volta)  
3E-3C 8.20-13.15 (4 volte) e 8.20-16.15 (1 volta)

### **Entrata E3**

5A-5C 8.15-13.05 (4 volte) e 8.15-16.05 (1 volta)  
5D-5E 8.20-13.10 (4 volte) e 8.20-16.10 (1 volta)  
5B 8.25-13.15 (4 volte) e 8.25-16.15 (1 volta)

### **Entrata B più scala interna**

2B-2A 8.15-13.05 (4 volte) e 8.15-16.05 (1 volta)  
4C-4B 8.20-13.10 (4 volte) e 8.20-16.10 (1 volta)  
4A-4E 8.25-13.15 (4 volte) e 8.25-16.15 (1 volta)

## **ORARIO DEFINITIVO (DAL 12 OTTOBRE)**

### **Vetrata A**

1A-1B 8.15-16.05  
4D 8.20-16.10  
2H-2F 8.10-13.40 (lun-gio) 8.10-13.10 (ven)

**Vetrata A più scala interna**

2D 8.20-16.10  
2C-2E 8.25-16.15

**Entrata E1**

1E-1D 8.15-16.10  
1C-3B 8.20-16.15

**Entrata E2**

2G 8.10-13.40 (lun-gio) 8.10-13.10 (ven)  
3D-3A 8.15-16.10  
3E-3C 8.20-16.15

**Entrata E3**

5A-5C 8.15-16.05  
5D-5E 8.20-16.10  
5B 8.25-16.15

**Entrata B più scala interna**

2B-2A 8.15-16.05  
4C-4B 8.20-16.10  
4A-4E 8.25-16.15

## Via Giustiniani 18

Edificio Scolastico: \_\_ Primaria via Giustiniani \_\_



**Le tre classi terze entreranno dall'ingresso principale e usciranno dalla porta antincendio di ciascuna aula. Le classi prime ognuna dalla propria aula.**

### **ORARIO PROVVISORIO (DAL 24 SETTEMBRE AL 2 OTTOBRE)**

classi **1F** e **1I**: 9-12.50  
classi **1G** e **1H**: 9.10-13  
classi **3G** e **3H**: 8.00-12.50  
classe **3F**: 8.10-13.00

### **ORARIO DEFINITIVO (DAL 5 OTTOBRE)**

classi **3G** e **3H**, **1F** e **1I**: dalle 8 alle 13.20 (lun-gio) o 12.50 (ven)  
classi **3F**, **1G**, **1H**: dalle 8.10 alle 13.30 (lun-gio) o 13 (ven)